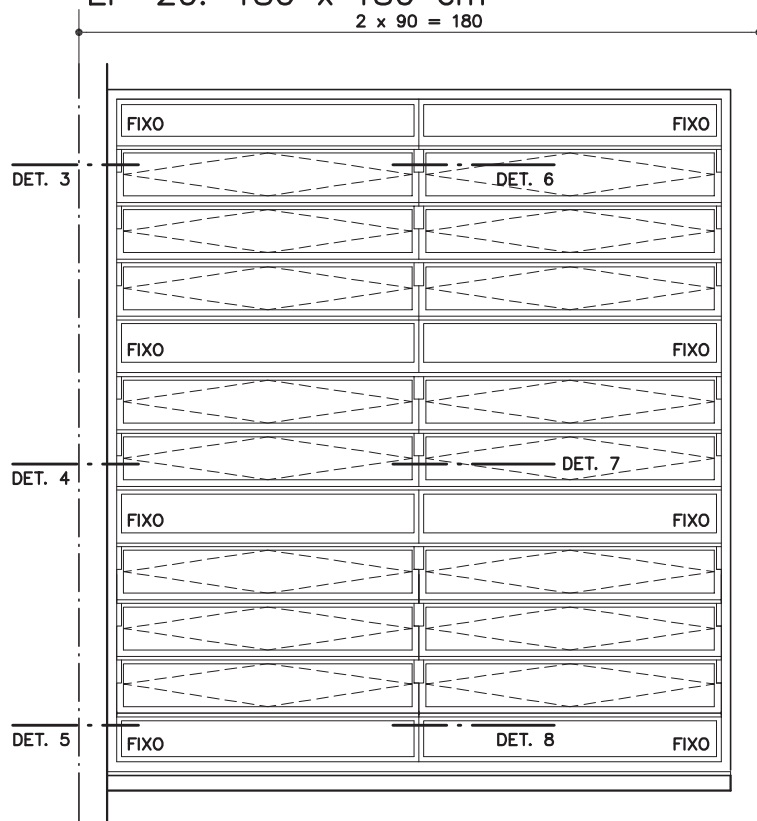
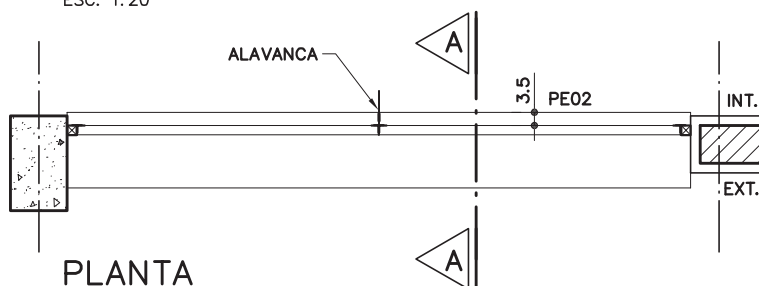


EF-20: 180 x 180 cm
2 x 90 = 180



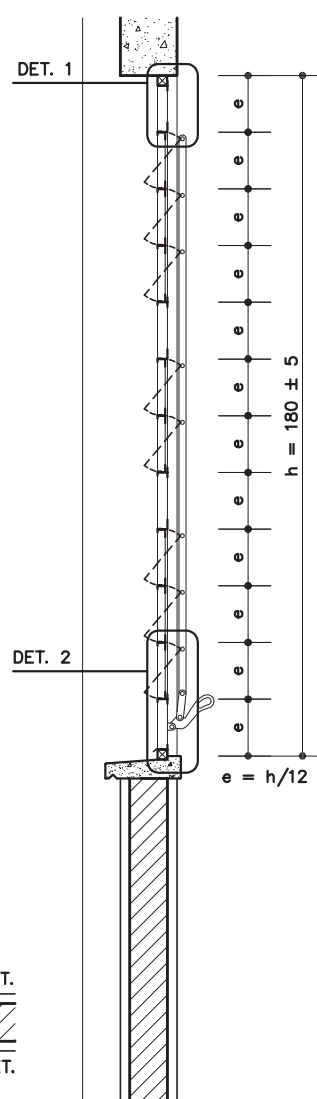
VISTA EXTERNA

ESC. 1:20



PLANTA

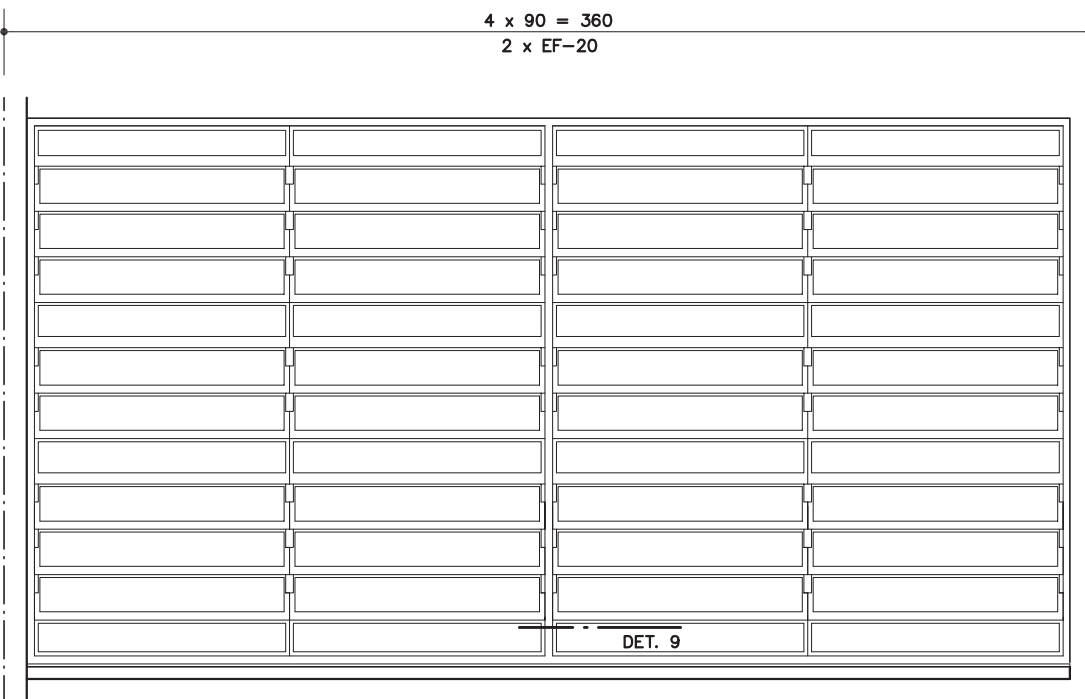
ESC. 1:20



CORTE AA

ESC. 1:20

4 x 90 = 360
2 x EF-20



EF-20 ACOPLADO PARA VÃO DE 3.60 m

ESC. 1:25

Componentes

EF-20
EF-21

Esquadria de ferro

EF-20 (180x180cm)

EF-21 (180x210cm)

Revisão 3

Data 25/09/12

Página

1/4

Código de listagem

0601022

0601023



Atenção

Preserve a escada
Quando for imprimir, use
folhas A4 e desabilite a
função "Fit to paper"

Respeite o Meio Ambiente.
Imprima somente o ne-
cessário

FDE FUNDAÇÃO PARA O
DESENVOLVIMENTO
DA EDUCAÇÃO

EF-20
EF-21

Esquadria
de ferro

EF-20(180x180 cm)
EF-21(180x210 cm)

Revisão 3
Data 25/09/12

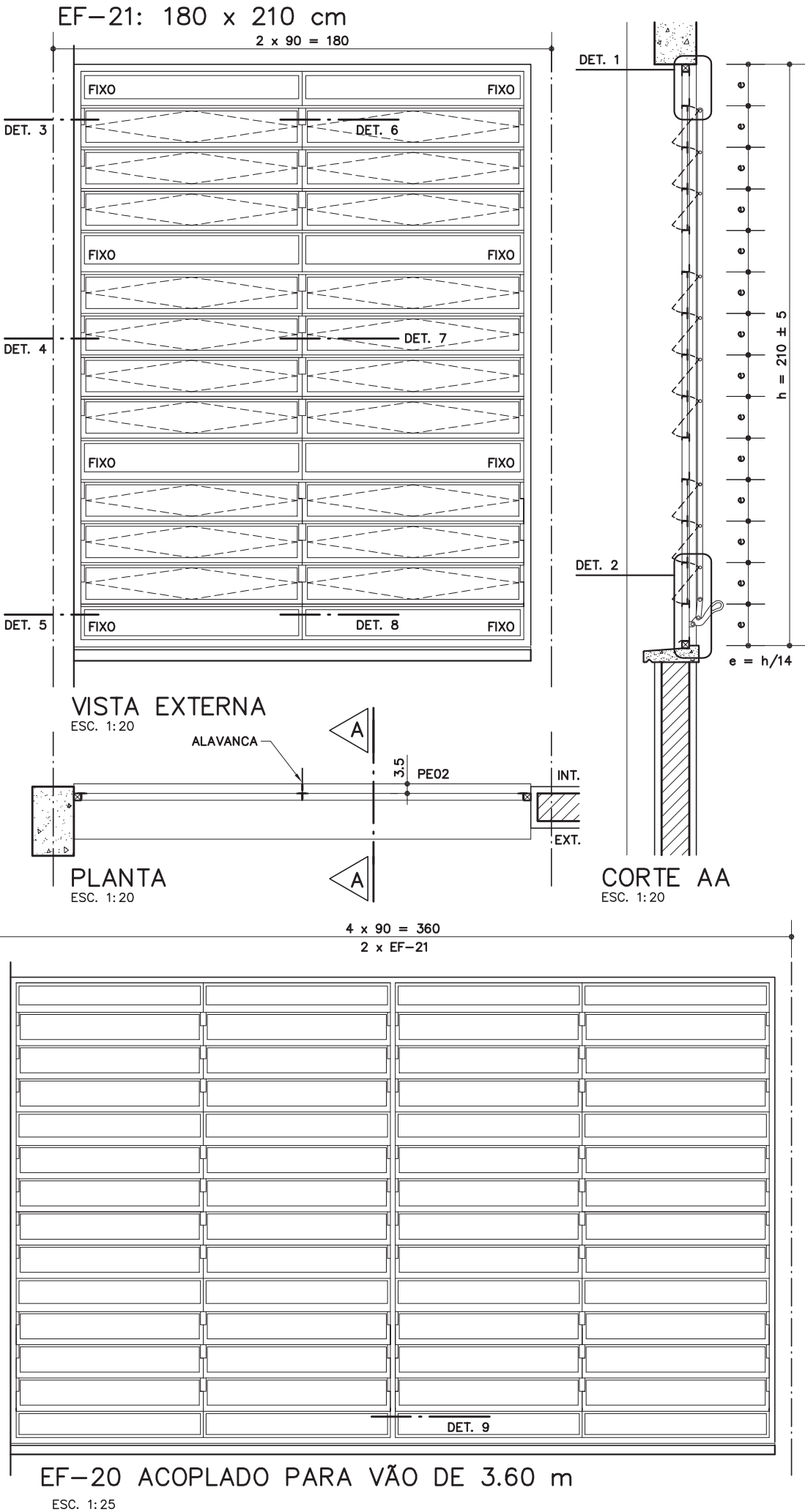
Página
2/4

Código de listagem

0601022
0601023

Atenção
Preserve a escala
Quando for imprimir, use
folhas A4 e desabilite a
função "Fit to paper"

Respeite o Meio Ambiente.
Imprima somente o ne-
cessário



EF-20

EF-21

Esquadria de ferro

EF-20 (180x180cm)
EF-21 (180x210cm)

Revisão 3
Data 25/09/12

Página
3/4

Código de listagem

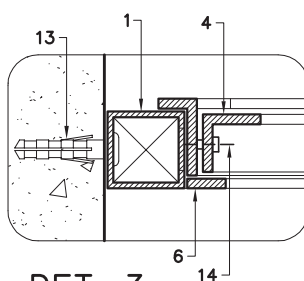
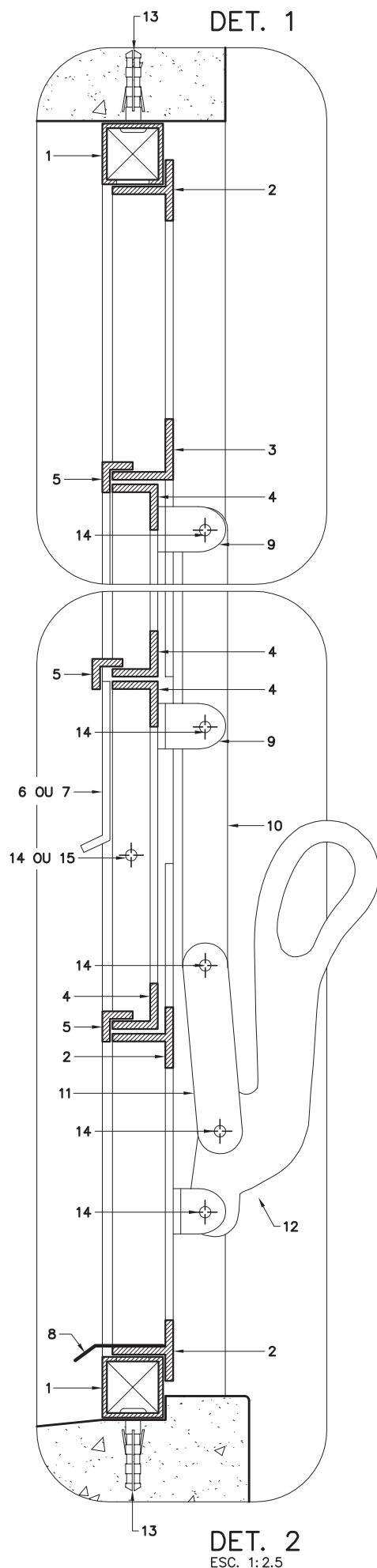
0601022
0601023



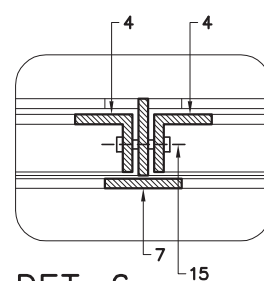
Atenção

Preserve a escala
Quando for imprimir, use
folhas A4 e desabilite a
função "Fit to paper"

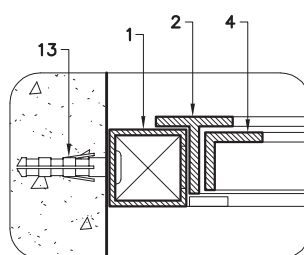
Respeite o Meio Ambiente.
Imprima somente o ne-
cessário



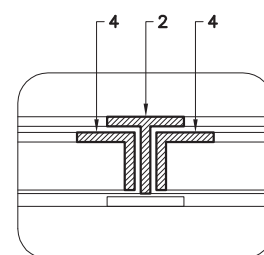
DET. 3



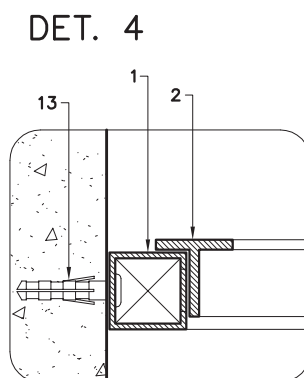
DET. 6



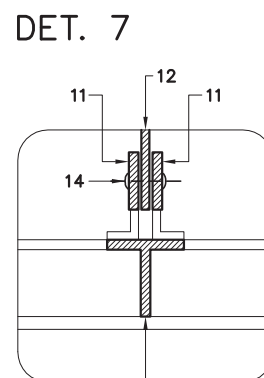
DET. 4



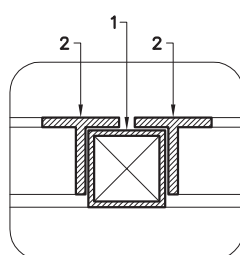
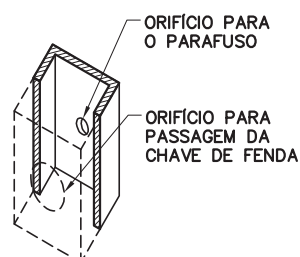
DET. 7



DET. 5



DET. 8

DET. 9
ACOPLAMENTO
DAS ESQUADRIASDET. FIXAÇÃO
PERFIL 1

PERFIS DE FERRO

- 1 - TUBO QUADRADO DE 1" x 1"; e = 1.90mm
- 2 - TREFILADO "T" DE 1" x 1" x 1/8"
- 3 - TREFILADO "L" DE 1" x 1" x 1/8"
- 4 - TREFILADO "L" DE 3/4" x 3/4" x 1/8"
- 5 - TREFILADO "L" DE 1/2" x 1/2" x 1/8"
- 6 - BARRA CHATA DE 1/2" x 1/8"
- 7 - BARRA CHATA DE 1" x 1/8"
- 8 - PINGADEIRA EM CHAPA 16 DOBRADA
- 9 - "L" DE 1" x 1/2" x 1/8"
- 10 - BARRA CHATA DE 3/4" x 1/4"
- 11 - BARRA CHATA DE 3/4" x 1/8"

12 - ALAVANCA EM AÇO CARBONO ZINCADO; e = 3mm

13 - PARAFUSO GALVANIZADO E BUCHA S6

REBITES DE CABEÇA CHATA

- 14 - 3/4" Ø 3/16"
- 15 - 7/8" Ø 3/16"

EF-20

EF-21

Esquadria de ferro

EF-20 (180x180 cm)

EF-21 (180x210 cm)

Revisão 3
Data 25/09/12Página
4/4

Código de listagem

0601022
0601023

Atenção
Preserve a escala
 Quando for imprimir, use
 folhas A4 e desabilite a
 função "Fit to paper"

Respeite o Meio Ambiente.
 Imprima somente o ne-
 cessário

DESCRIÇÃO

Constituintes

- Contra-marcos, báculos e batentes em perfis de ferro conforme bitolas especificadas nos desenhos.
 - **Obs.:** Em regiões litorâneas ou outros locais sujeitos à atmosfera corrosiva (NBR 6181), todos os perfis deverão ser galvanizados.
- Alavanca em aço carbono 1010/1020 zincado, espessura de 2,65mm e comprimento entre 140mm e 150mm.
- Vidros planos incolores: transparentes lisos de 3mm ou fantasia comum de 4mm, quando utilizado em sanitários e vestiários.

Acessórios

- Rebites de ferro cabeça chata (aço inox para regiões litorâneas ou outros locais sujeitos à atmosfera corrosiva).
- Parafusos galvanizados de rosca soberba e buchas de nylon (FISCHER S6).

Acabamentos

- Báculos, batentes e contra-marcos: pintura esmalte sobre base antioxidante (zarcão).
 - **Obs.:** Em regiões litorâneas ou outros locais sujeitos à atmosfera corrosiva (NBR 6181), pintura esmalte sobre fundo para galvanizados.
- Alavanca: pintura esmalte sobre fundo para galvanizados.

Protótipo comercial

- Alavanca:
 - DE TONI: ref. 34.0 - FZ
 - PRENSAL: ref. 603
 - SOPRANO: cód. 03505.0015.13 - FZB

APLICAÇÃO

- Em diversos ambientes, conforme indicado em projeto.

EXECUÇÃO

- Bater os pontos de solda e eliminar todas as rebarbas nas emendas e cortes dos perfis.
- Antes da aplicação da base antioxidante ou do fundo para galvanizados, toda superfície metálica deve estar completamente limpa, seca e desengraxada.
- Em regiões litorâneas ou outros locais sujeitos à atmosfera corrosiva (NBR 6181):
 - O componente deve ser montado com perfis previamente galvanizados e ter os pontos de solda e corte tratados com galvanização a frio (tratamento anticorrosivo composto de zinco).

FICHAS DE REFERÊNCIA

Catálogo de Componentes

Ficha	ME-02	Montante estrutural para esquadrias (vertical)
	ME-03	Montante estrutural para esquadrias (horizontal)

Catálogo de Serviços

Ficha	S13.04	Vidro impresso comum
Ficha	S13.06	Vidro liso transparente
Ficha	S14	Pintura
Ficha	S14.09	Tinta esmalte sintético
Ficha	S14.17	Galvanização
Ficha	S14.18	Fundos para metais
Ficha	S14.21	Tinta esmalte à base de água
Ficha	S14.23	Fundos para metais e madeira à base de água

RECEBIMENTO

- Perfis: devem ter, necessariamente, as bitolas indicadas.
- Alavanca: aferir conformidade às especificações.
- Não serão aceitas esquadrias empenadas, desniveladas, fora de prumo ou de esquadro, ou que apresentem quaisquer defeitos decorrentes do manuseio e transporte.
- Não podem existir rebarbas ou desníveis entre o conjunto e as esquadrias adjacentes.
- O funcionamento do conjunto deve ser verificado após a completa secagem da pintura e subsequente lubrificação; não deve apresentar jogo causado por folgas.
- Fechado todo o conjunto, lançando-se sobre o mesmo um jato d'água, a sua estanqueidade deve ser total.
- Em regiões litorâneas ou outros locais sujeitos à atmosfera corrosiva (NBR 6181):
 - Exigir certificado de galvanização a fogo, emitido pela empresa galvanizadora, para todos os perfis e alavanca;
 - Verificar o tratamento dos pontos de solda e corte com galvanização a frio;
 - Verificar o uso de parafusos galvanizados e rebites de aço inox.

SERVIÇOS INCLUÍDOS NOS PREÇOS

- Esquadria, acessórios e lubrificação das partes móveis.

CRITÉRIOS DE MEDIÇÃO

- un. — por unidade instalada.